

NABÍDKA NA MALBY A NÁTĚRY SPOLEČNÝCH PROSTOR DOMŮ

Akce: z00... – K Lesu 345 , 142 00 – Praha 12
v zastoupení SPRAK – pan Krčil, tel. 602 405 628



Vážení obchodní přátelé,

rádi bychom Vám představili naši firmu BALKAP, s.r.o.

Jednatelé firmy: Ballon Luděk, Jelínek Josef

Vznik firmy BAL&KAP se datuje již od roku 1992. V roce 2009 došlo ke změně na společnost BALKAP, s.r.o.

Naším záměrem bylo a stále je vybudování prosperující a konkurenceschopné firmy. Za tímto účelem jsme rozšířili nabídku komplexních služeb v oblasti stavebních a montážních prací včetně rekonstrukcí, oprav a údržby bytových i nebytových prostor. Snažíme se využívat nejnovější technologie a součástí je i široký sortiment domácích a zahraničních materiálů od různých výrobců.

S námi se stává realizace dodávek pro Vás jednodušší a snáze řešitelná a po stránce odbornosti jako vhodné řešení Vašich požadavků

Reference o nás naleznete na našem webu www.balkap.cz

Pro případné dotazy volejte na telefon 777 708 035, 241 493 617. Pokud jste připojeni na internetu, pak neváhejte využít na tomto telefonním čísle volání a sms zdarma přes aplikaci Viber nebo můžete využít Skype: balkap2 , a to: v pracovní době od 8h do 16h

Pokrčování na další stránce

BALKAP, s.r.o., Jílovská 426/27, Zapsáno u Městského soudu v Praze oddíl C, vložka 149116
IČO: 285 42 592, DIČ: CZ 285 42 592, bankovní spojení Česká spořitelna: **číslo účtu: 21 18 01 63 49 / 0800**

Soupis služeb

Předem bychom chtěli poděkovat za Váš zájem o naše služby

Je možné Vás požádat o skype za účelem komunikace?

Chcete mít co nejaktuálnější přehled o naší společnosti, sledujte náš web www.balkap.cz "reference"

Objednejte si něco z naší nabídky

Zajišťujeme naši společnost BALKAP, s.r.o.

Výhradně pro Vás jsme učinili výtah činností pro případ dalších Vašich potřeb

(výpis z části podrobný – v případě nenalezení požadované služby, postačí zaslat dotaz – obratem sdělíme naše možnosti)

- 1) Malířské - Lakýrnické - Tapetářské - Úklidové práce vč. pravidelného úklidu
- 2) Výměny a dodávky madel na schodišťová zábradlí do panelových a činžovních domů (Plast EWR – Dřevo buk-dub)
- 3) Výměny a dodávky poštovních schránek
- 4) Podlahářské práce (PVC, Plovoucí, Koberce, Parkety, Obklady a dlažby, Lité) vč. dodávky materiálu
- 5) Montáž podlahových lišt (PVC - MDF - PLAST - DŘEVO)
- 6) Montáž stropních lišt
- 7) Montáž parapetů (POZINK - AL - NEREZ - PLAST)
- 8) Plastová okna (vč. záručního a pozáručního servisu)
- 9) Zednické práce

Chytrá pěna® - nový fenomén v oblasti tepelných izolací

- 10) Zámečnické práce
- 11) vchodové vstupní portály a dveře (hliník i plast)
- 12) Vchodová stříška (přístřešky) i pro zateplené fasády
- 13) Montáž oplocení z PLASTŮ (EWR)
- 14) Montáže bytových doplňků (např. gářiží, dveřního kování, montáž nábytku, apod.)
- 15) Výroba kuchyní s projektem (možno objednat včetně spotřebičů)
- výroba nábytku na míru do bytů, kanceláří, restaurací a ostatních prostor
- 16) Elektro instalace slaboproud silnoproud / **Čipové karty na vstup do domu (Tesla Stropkov nebo Urmet)**
- 17) Výměny dveří a zárubní vč. bezpečnostních
- 18) Pískování

Dále nabízíme:

PRÁŠKOVÉ LAKOVÁNÍ – KOMAXIT

(v odstínech dle vzorníku RAL)

Parametry lakovny:

Hloubka (délka) – 4m / Výška - 2m / Šíře – 1m

Lakovnu máme 60km od Prahy směr Sedlčany okr. Příbram

(v případě většího rozsahu, je možné sloučit pracoviště lakovny a pískovny do jednoho areálu a tím Vám snížit i náklady na realizaci dodávky)

Areál dílen máme zajištěn z bývalé venkovské usedlosti a tak lze zhotovovat i dodávky konstrukcí většího charakteru

S námi se stává realizace dodávek pro Vás jednodušší a snáze řešitelná a po stránce odborností jako vhodné řešení Vašich požadavků

PROČ SLUŽBU OD NÁS?

21 LET JSME TU PRO VÁS

Jsme v očekávání Vašeho sdělení o výsledku.

Dále si Vás dovoluujeme požádat o osobní setkání k projednání naší cenové nabídky tak, abychom případně blíže osvětlili cenové návrhy, které Vám byly námi dodány. Zpravidla u našich klientů, po tomto osobním jednání, dochází k pohledu na cenu, jako na věcný fakt, minimálně k zamyšlení a ve většině případů i k přehodnocení názoru v případě je- li zprvu negativní.

Je a bylo vždy naším zájmem, klientům být přínosem, i s ohledem na budoucí uplatňování záruky, či pozáruční opravy a v neposlední řadě i v oblasti údržby, jako celku.

Za 21let naší působnosti na trhu služeb v ČR, zde vycházíme z praxe A I OHLASŮ NA NAŠI SPOLEČNOST (viz přílohy – reference)

Cenové nabídky klientům zpracováváme samostatně dle služeb - které nabízíme, právě proto, abychom dali prostor i pro případný zájem klienta, zvolit si jen některou z prvotně požadovaných služeb, ať pro její cenovou výhodnost nebo z důvodu, že se jednalo pouze o návrh či získání cen nebo pouze k projednání a zahrnutí do plánu budoucí údržby, pro příslušný bytový dům. **Ceny tvoříme na základě letité praxe z předmětných služeb.** Souběžně s cenami nabízíme pro SVJ, BD i fyzickým osobám poradenství z oblasti komplexnosti údržby, systémových řešení i zákonných povinností, ať už se to týká dotačních programů, tak i v současné době tak problematické záležitosti, jako je **“PEN” (průkaz energetické náročnosti)** – přikládáme do přílohy vč. ceníku)

Věříme, že osobní jednání bylo a vždy bude tím, co v součinnosti s ceníkem má svou Váhu a je přínosem pro obě jednající strany.

Rovněž pevně věříme, že na základě námi výše uvedeného, Vás náš stále trvajících **Vážný zájem** osloví, a že bude možné, nadále o věci jednat.

Pokračování na další stránce

Cenová nabídka

Akce: K Lesu 345 - PRAHA 12 - 142 00

CENOVÁ NABÍDKA NA MALBY V BÍLÉM Odstínu SPOLEČNÝCH PROSTOR - 9 x VCHOD			
Druh prací			
Škrábání původní malby	0 m2	22,0 Kč	- Kč
Rozmytí po škrábání	0 m2	12 Kč	- Kč
Malba v bílém odstínu - stropy a stěny - <u>1 x vrstva - Primalex bonus</u>	860 m2	24,50 Kč	21 070,0 Kč
Malba v bílém odstínu - stropy a stěny - <i>(dle vzájemného posouzení po provedení prvního vrstvení nátěru malby se rozhodne, zda bude nutné a v jakém rozsahu provést 2 vrstvení - Primalex bonus - <u>připočítáno navíc 1x vrstva 10 Kč/m2</u>)</i> V rámci finančních úspor velice vítaná varianta	0 m2	10 Kč	
Lokální tmelení poškozených míst – <u>orientační cenový odhad</u>			5 250,0 Kč
Režie - přesuny			1 500,0 Kč
CELKEM BEZ DPH 9x VCHOD			27 820 Kč
DPH 15%			4 173 Kč
CELKEM S DPH 9x VCHOD			31 993 Kč

Cenová nabídka

Akce: K Lesu 345 - PRAHA 12 - 142 00

CENOVÁ NABÍDKA NA MALBY A OMYVATELNÝ NÁTĚR SOKLU V ODSÍSTÍNU SPOLEČNÝCH PROSTOR - 9 x VCHOD

Druh prací			
Škrábání původní malby	0 m2	22,0 Kč	- Kč
Rozmytí po škrábání	0 m2	12 Kč	- Kč
Malba v bílém odstínu - stropy a stěny - <u>1 x vrstva - Primalex bonus</u>	527 m2	24,50 Kč	12 912,0 Kč
Malba v bílém odstínu - stropy a stěny - <i>(dle vzájemného posouzení po provedení prvního vrstvení nátěru malby se rozhodne, zda bude nutné a v jakém rozsahu provést 2 vrstvení - Primalex bonus - <u>připočítáno navíc 1x vrstva 10 Kč/m2</u>)</i> V rámci finančních úspor velice vítaná varianta	0 m2	10 Kč	
Lokální tmelení poškozených míst – <u>orientační cenový odhad</u>			5 250,0 Kč
Omyvatelný nátěr soklu <u>1x vrstva:</u>	333 m2	69,0 Kč	22 977,0 Kč
Režie - přesuny			1 500,0 Kč
CELKEM BEZ DPH 9x VCHOD			42 639 Kč
DPH 15%			6 395,85 Kč
CELKEM S DPH 9x VCHOD			49 035 Kč

Materiály navržené v cenové nabídce MALBY

Primalex BONUS

Kategorie: PRO VNITŘNÍ MALÍŘSKÉ NÁTĚRY

CHARAKTERISTIKA

Otěruvzdorný vnitřní nátěr s výbornými vlastnostmi pro obarvování výrobkem Primalex Tekutá tónovací barva. Propustný pro vodní páry.

POUŽITÍ

Omítky a sádkartonové desky ve vnitřních prostorech.

DOPORUČENÉ POUŽITÍ PRIMALEX

Obývací prostory, kanceláře, výrobní a prodejní prostory, sklady, chodby.

SLOŽENÍ

Vodná suspenze kaolinu, vápence, karboxymethylcelulozy, organické disperze a chemických aditiv

TECHNICKÉ PARAMETRY

Bělost (% BaSO₄): **min. 84**

Objemová hmotnost (kg/l): **1,43**

Odolnost proti otěru za sucha (stupně): **0 - 1**

Přídržnost na betonu (MPa): **0,84**

Ekvivalentní dif. tloušťka sd (m): **0,02**

Obsah těkavých látek (%): **max.50**



**Cena: materiál – práce = 24,50Kč/m² + 5% režie + 15% DPH
(1x vrstvení)**

[Pokrčování na další stránce](#)

Materiál navržený v cenové nabídce

OMYVATELNÝ NÁTĚR NA LINKRUSTU NEBO HLADKÝ SOKL

PRIMALEX PROCOLOR I PL 2

Kategorie: PRO VNITŘNÍ OMYVATELNÉ NÁTĚRY

CHARAKTERISTIKA

je tvořen třemi bázemi (L, D, Z). Jedná se o speciální nátěrovou hmotu určenou k přesnému obarvení na pastelové, střední a syté odstíny v kolorovacích automatech. Finální nátěr je pololesklý, je odolný proti mytí a drhnutí dle normy DIN 53 778, díl 2 (min. 20 000 cyklů), má dobrou kryvost a neuzavírá průchod vodním parám.

POUŽITÍ

Obarvená nátěrová hmota je určena zejména pro vrchní pololesklé nátěry Primalex Systému sklovláknitých tapet, dále je vhodná k malování nových vyzrálých omítek, pevných suchých starých podkladů a sádkartonových desek ve vnitřních prostorech. Svými vlastnostmi zaručuje splnění nejvyšších nároků na estetické i užité vlastnosti malby.

DOPORUČENÉ POUŽITÍ PRIMALEX

Obývací prostory, koupelny, kuchyně, dětské pokoje, školy, nemocnice, prodejní prostory, kanceláře, komerční prostory, hotely.

SLOŽENÍ

Vodní suspenze titanové běloby, mletého vápence, dalších plniv a organické disperze s přídatkem aditiv. Báze Z a Z2 neobsahují titanovou bělobu.

TECHNICKÉ PARAMETRY

Objemová hmotnost (kg/l): **1,21 - 1,25**

Odolnost proti mytí a drhnutí (cykly): **stupeň 1 (min. 20.000)**

Přidržnost na pórobetonu (MPa): **3,51 - 3,83**

Ekvivalentní dif. tloušťka sd (m): **0,14 - 0,15**

Obsah těkavých látek (%): **41 – 49**

**Cena: materiál – práce 69,-Kč/m² + režie 5% režie + 15% DPH
(1x vrstvení)**



MALBA – OTĚRUVZDORNÝ NÁTĚR (NELZE OMÝVAT)

Celková výměra 860 m²

Rozsah technologií

Druh materiálu

Malby ploch budou provedeny malířskou směsí Primalex Bonus v počtu vrstvení 1x

Počet vrstvení

Stěny jak na pohled, tak na omak působí celistvě a nevykazují známky odlupování či praskání původních nátěrů. Při testu, za účelem zjištění počtu původních vrstvení a pevnosti nátěru jsme dospěli k závěru, že na stěně je navrstven přibližně 2x nátěr vykazující kompaktnost s podkladem. Vzhledem k této skutečnosti je možné provést 1x vrstvení bez předchozího škrábání.

Cenový rozsah v případě požadavku na zvýšení počtu vrstvení: 1x vrstva Primalex Bonus v bílém odstínu

a) 10Kč/m² vč. materiálu bez DPH

Tmelení ploch

V ceně lokálního tmelení uvádíme pouze odhadní nacenění, neboť plochy působí na pohled sourodě bez nutnosti většího zásahu.

Zde je nutné provést minimálně první vrstvení, a po té plochy projít za účasti technika objednavatele a upřesnit případný rozsah k tmelení. Rozsah nebývá zpravidla nikdy ve stejném poměru vůči rozsahu ploch pro malbu a u podlaží se cena pohybuje v rozmezí od 0,-Kč do 1.500,-Kč. Rozsah vždy ovlivňuje pohled na účelnost investice s ohledem na to, že se jedná o společné prostory domu, kde se především zpravidla klade důraz na obnovu a začištění stěn a až né tolik, na hladkost stěn.

V případě požadavku provedení lokálního tmelení, je nutné počítat vždy s provedením druhého vrstvení malby (materiálem a odstínem dle výše uvedeného)

(v případě, je li již s druhým vrstvením v cenové nabídce počítáno, pak se vrstvení po lokálním tmelení dále neúčtuje)

Cenový rozsah v případě požadavku na škrábání malby:

a) škrábání 22Kč/m² + 5% režie a DPH

b) rozmytí 12Kč/m² vč. materiálu + 5% režie a DPH

Pokrčování na další stránce

SOKL – OMYVATELNÝ NÁTĚR

Celková výměra 333m²

Rozsah technologií

Druh materiálu

Nátěry ploch budou provedeny omyvatelným materiálem **PRIMALEX PROCOLOR I PL 2. (pololesk)**
V případě požadavku je možné zvolit i od jiných výrobců a rovněž je možné změnit druh materiálu s vodou ředitelného na syntetický v počtu vrstvení dle dohody – při změně se cena bude upravovat dle volby výběru druhu a sytosti.

Počet vrstvení

Stěny jak na pohled, tak na omak působí celistvě a nevykazují známky odlupování či praskání původních nátěrů. Při testu, za účelem zjištění počtu původních vrstvení a pevnosti nátěru jsme dospěli k závěru, že na stěně je navrstven přibližně 1-2 nátěr vykazující kompaktnost s podkladem. Vzhledem k této skutečnosti je možné provést 1x vrstvení omyvatelnou barvou bez předchozího odstranění původních vrstev.

Cenový rozsah v případě požadavku na zvýšení počtu vrstvení: 1x vrstva **Primalex I PL 2** v odstínu dle původního
A) 39Kč/m² vč. materiálu bez DPH

Tmelení ploch

V ceně lokálního tmelení uvádíme pouze odhadní nacenění, neboť plochy působí na pohled sourodě bez nutnosti většího zásahu.

Po nátěru vždy provádíme obhlídku za účasti technika objednavatele a zde se upřesní rozsah k tmelení. Rozsah nebývá zpravidla nikdy ve stejném poměru vůči rozsahu ploch linkrusty nebo soklu a **u podlaží se cena pohybuje v rozmezí od 0,-Kč do 1.500,-Kč + 5% režie a 15% DPH**. Rozsah vždy ovlivňuje pohled na účelnost investice s ohledem na to, že se jedná o společné prostory domu, kde se především zpravidla klade důraz na obnovu a začištění stěn, a až né tolik, na hladkost stěn či tvarovou stejnost vzoru linkrust.

V případě požadavku provedení lokálního tmelení, je nutné počítat vždy s provedením druhého vrstvení nátěru (materiálem a odstínem dle výše uvedeného)

(v případě, je-li již s druhým vrstvením počítáno, pak se vrstvení po lokálním tmelení dále neúčtuje)

Pokrčování na další stránce

MOŽNÉ PŘIOBJEDNAT - DŘEVĚNÉ ROHY S PLASTOVOU KRYTKOU

Ochrana rohů zdiva na společných prostorách domů, vyplynula převážně z požadavků vlastníků a správců domů, na



základě jejich dotazů směřujících na ochranu nově provedených nátěrů.

Námi navržený a prováděný způsob ochrany je zaměřen výhradně na ekologicky čisté materiály s dlouhodobou životností a snadnou renovací povrchu.

Tyto ochranné rohy i výrazně ožíví společné prostory domů.



NEJŽÁDANĚJŠÍ TYP OCHRANNÝCH ROHŮ

Druh dřevin: borovice nebo smrk

Základní rozměr: 40mm x 40mm x 150cm

(délku jsme schopni přizpůsobit v rozměrech až do 360cm)

Povrchová úprava: potažení fólií (lišty mohou být vyráběny též ostatními technologiemi a to dýhou, případně barvené či lakované.)

Způsob kotvení: lišty kotvíme lepením. (Je možné přiobjednat kotvení do hmoždin, nicméně tato technologie nepůsobí esteticky a může i docházet k odpadnutí rohů v místech umístění kotvících hmoždin)

DODÁVKY A MOTÁŽE : 495,-Kč /ks + 5% režie a 15% DPH

(CENA PLATNÁ OD 5KS pro rozměr 40x40x 150)



Cenová nabídka - HLINÍKOVÉ A NEREZ ROHY

Standardní délka je 150 cm.

U nerezových rohů délka 120 a 150 cm.

Druh: hliník a nerez

Základní rozměr: 25mm x 25mm 150cm

Povrchová úprava: lakované

Způsob kotvení: lišty kotvíme lepením.

(Je možné přiobjednat kotvení do hmoždin nicméně tato technologie nepůsobí esteticky a může i docházet k odpadnutí rohů v místech umístění kotvících hmoždin)

Dále jsme schopni vyrobit tyto ochranné rohy i v jiných délkách a v případě povrchové úpravy komaxitem i dle vybrané barvy. V tomto případě je cena kalkulována individuálně.

DODÁVKY A MOTÁŽE AL: 545,-Kč /ks + 5% režie a 15% DPH

DODÁVKY A MOTÁŽE NEREZ: 980,-Kč /ks + 5% režie a 15% DPH

(CENA PLATNÁ OD 5KS pro rozměr 25x25x 150)



[Pokračování na další stránce](#)

Cenová nabídka - PLASTOVÉ ROHY



Ochranné rohy zdí se používají jako alternativa ke kovovým, hliníkovým nebo nerezovým rohům, sloužícím jako ochrana rohu stěny proti poškození.

Rohy jsou vyrobeny z PVC materiálu s dekorem dřeva (buk růžový, buk červený, dub, dub antický a ořech)



Rozměry rohů jsou ve třech provedeních: 20 x 20 mm, 30 x 30 mm a 40 x 40 mm. Délka rohů je 275 cm.

Ochranné rohové profily PVC / barevné - do vyprodání zásob

Způsob kotvení: lišty kotvíme lepením.

(je možné přiojednat kotvení do hmoždin nicméně tato technologie nepůsobí esteticky a může i docházet k odpadnutí rohů v místech umístění kotvících hmoždin)

DODÁVKY A MOTÁŽE AL: 430,-Kč /ks + 5% režie a 15% DPH

(CENA PLATNÁ OD 5KS pro rozměr 40x40x 130)

[Pokračování na další stránce](#)

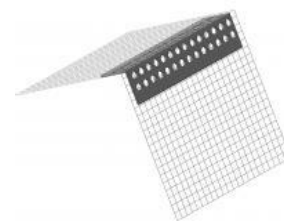
Cenová nabídka Kombi lišta PVC /tkanina



Ochranné lišty zdiva plastové se zpravidla dodávají při požadavku na zvýšený design a nenáročnou údržbu za účelem trvalé ochrany rohů zdiva.

Montáž

Plastové ochranné lišty zdiva se vkládají pod sádrové stěrky, sádrové omítky, štukové omítky a jím obdobné materiály. Tím je dosaženo ideální povrchové úpravy zdiva bez přečnívajících hran rohů.



Údržba

Plastové ochranné lišty zdiva podléhají minimální údržbě.

Rozměry

10/15 - 2,5m

CENA VČ. DODÁVKY A MOTÁŽE: 396,-Kč/ bm + 5% režie a 15% DPH

Cenová nabídka Kombi lišta AL / tkanina

Ochranné lišty zdiva hliníkové se zpravidla dodávají při požadavku na zvýšený design, téměř nulovou údržbu a za účelem trvalé ochrany rohů zdiva.

Montáž

hliníkové ochranné lišty zdiva se vkládají pod sádrové stěrky, sádrové omítky, štukové omítky a jím obdobné materiály. Tím je dosaženo ideální povrchové úpravy zdiva bez přečnívajících hran rohů. Hranu hliníkové ochranné listy je nutné opatřit nátěrem. Provádí se souběžně při výmalbě.

Údržba

Hliníkové ochranné lišty zdiva podléhají minimální údržbě. V případě poškrábání nátěru se povrch opatrně rozmyje houbičkou a následně štětcem nebo válečkem přetře původně použitým nátěrovým materiálem.

Rozměry

10/10 - 2,5m

CENA VČ. DODÁVKY A MOTÁŽE: 380,-Kč / bm + 5% režie a 15% DPH



[Pokrčování na další stránce](#)

Cenová nabídka Dilatační lišta rohová



Praskání zdiva ať už vlásečnicové tak i ve formě spár (dále jen trhlin) je značně rozporuplná problematika v následných opravách. Platí zde jedno pravidlo, a to: „Pokud neznáte příčinu, neočekávejte zaručený výsledek“ U vlásečnicových trhlin se zpravidla jedná o povrchové praskání ať už štukových či jiných povrchů z důvodu změny zatížení komunikace v blízkosti domu, probíhajících rekonstrukcí, stárí nebo nevhodně použitého materiálu a tloušťky vrstev a v neposlední řadě i z důvodu rozdílu teplot při prosychání nanesených vrstev. U větších spár je nutné po zjištění sdělit informaci správci domu a vyhotovit tkz. sádrové terče a provádět denní zápisy. U prasklin, které nevykazují další expanzi, je možné přistoupit k řešení a těch se nabízí několik (tkz. se zárukou a bez záruky)

Se zárukou nabízíme nekompaktní systémy tj. představené příčky např. z SDK nebo Ytongu, které vyztužujeme vnitřním perlinkovým rohem pod povrchové úpravy (tkz. ztracené perlinky) Systém ztracené perlinky lze rovněž použít kontaktně i na původní zdivo.

Používá se k od-dilatování (přiznání) každého vnitřního rohu mezi stěnami při napojení budovy.

Nezbytný komponent pro kvalitní a funkční zateplení fasád. Rozdíl teplot fasády během léta a zimy je více než 50 stupňů takže celá stěnová konstrukce pracuje, může dojít defixaci odtržení tepelné izolace.



CENA VČ. DODÁVKY A MOTÁŽE: 590,-Kč / bm + 5% režie a 15% DPH

Cenová nabídka STF VYZTUŽNÁ PÁSKA

STF mimořádně pevná těsnící páska na zpevnění rohů



Pásky STF jsou vyrobeny na bázi neměkčeného PVC, celulózy a skleněného vlákna. Materiál se nekrouť, netrhá, nevytváří prohlubně.

Pásky jsou **snadno tvarovatelné** do koutů i rohů, díky tomu jsou vhodné pro všechny úhly. Páska je tenčí než páska Original.

Perforace okrajů pásky zajišťuje až o 30% větší přidržnost k podkladu než provedení bez otvorů. Usnadňuje to montáž stavebníkům bez předchozí zkušenosti s montáží výztužných pásek.

Použití pásek v interiérech vyloučí **riziko vytvoření trhlin** ve spojích desek na ploše i v rozích a koutech. Pásky je možno použít na sádkartonové, sádrovláknité a cementové desky, štukové i betonové zdivo. Jedinečnou výhodou pásky STF Medium je její **odolnost vůči vodě**.



Například hliníkový nebo ocelový roh, který u nás v suché výstavbě DSK/SDV často používá, se po rázu těžkým předmětem nevratně deformuje a vrstva tenké omítky z kovu odprýská daleko za místo úderu. Ještě horší situace nastane, pokud roh není vyztužen vůbec. Tehdy může dojít k popraskání SDK desky hluboko do plochy. Pro uživatele stavby taková událost znamená povolat odbornou firmu, která často musí předělat celý roh. Mrzutosti pak jsou většinou na obou stranách. Pro firmu, která se potýká s nedostatkem pracovníků, bude tato zakázka nejspíš ztrátová a pro uživatele, který odpracovaný výkon odhadne tak na pětistovku, krajně předražená.

STF většinu takových událostí řeší. Při úderu se dokáže roztáhnout (na více než 1,5 násobek původní délky a pak se částečně vrátit do původního tvaru. Vzhledem ke členité a relativně hrubé povrchové struktuře STF je přidržnost omítky na něm velmi vysoká. Omítka se tak poškodí jen v místě vlastního rázu, ale neoprýskává do stran. Oprava je jednoduchá a provede se povrchovou stěrkou. Většinou se obejde bez dotvarování poškozeného místa.

CENA VČ. DODÁVKY A MOTÁŽE: 670,-Kč / bm + 5% režie a 15% DPH

[Pokračování na další stránce](#)

BALKAP, s.r.o., Jílovská 426/27, Zapsáno u Městského soudu v Praze oddíl C, vložka 149116

IČO: 285 42 592, DIČ: CZ 285 42 592, bankovní spojení Česká spořitelna: číslo účtu: 21 18 01 63 49 / 0800

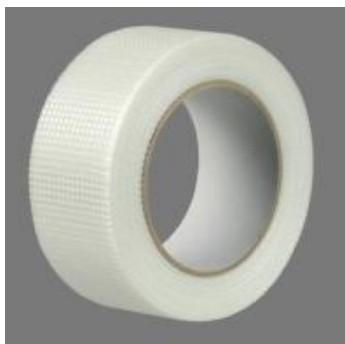
Cenová nabídka BANDÁŽ



Skelná bandáž

Výztužná páska se skelnými vlákny určená pro vytváření vnitřních a vnějších rohových spojů a napojovacích spár sádrokartonových konstrukcí, kde zpevňuje tmelený spoj a zabraňuje tvorbě prasklin. Zvyšuje pevnosti namáhaných ploch, jako jsou oblasti otvorů pro okna, dveře a svítidla. Vyztužuje podélné spáry příček jednoduchých a zdvojených konstrukcí, stropních podhledů a opláštění podkroví. Výhodou je její brousitelnost a přetíratelnost. Tepelná odolnost pásky -35°C až +90°C. Aplikovat pásku je možné v rozsahu +10°C až +40°C.

CENA VČ. DODÁVKY A MOTÁŽE: 340,-Kč / bm + 5% režie a 15% DPH



Samolepící mřížka (bandáž)

Pro vytváření vnitřních a vnějších rohových spojů a napojovacích spár sádrokartonových konstrukcí, kde zpevňuje tmelený spoj a zabraňuje tvorbě prasklin. Zvyšuje pevnosti namáhaných ploch, jako jsou oblasti otvorů pro okna, dveře a svítidla. Vyztužuje podélné spáry příček, jednoduchých a zdvojených konstrukcí, stropních podhledů a opláštění podkroví. Nosičem je sklolaminátová mřížka opatřena akrylátovým lepidlem. Pevnost v tahu ve směru útku 770 N / 5 cm, ve směru osnovy 440 N / 5 cm. Tepelná odolnost pásky -35°C až +90°C. Aplikovat pásku je možné v rozsahu +5°C až +40°C.

CENA VČ. DODÁVKY A MOTÁŽE: 346,-Kč / bm + 5% režie a 15% DPH

DÁLE NABÍZÍME ŘEŠENÍ PRASKLIN tvz. BEZ ZÁRUKY

nabízíme kompaktní systémy vyplňování spár a prasklin tmely a PUR pěnou

Cenová nabídka AKRYLOVÁNÍ PRASKLIN

Proč práce bez záruky? Vzhledem k tomu, že praskliny se vytváří zpravidla vlivem pohybu nebo rozpínání, není možné u technologií tkz. vyplnění prasklin, garantovat trvalý stav a ani nelze dopředu určit za jak dlouho se opětovně prasklina objeví. Další nevýhodou akryl tmelu je tkz. smršťování při sesychání. Výhodou je naopak jeho pružnost. Řešení je to jednoznačně méně nákladné nicméně značně neurčité. V mnohých případech se i tato technologie stala trvalou a bez vizuálních změn.

CENA VČ. DODÁVKY A MOTÁŽE NA AKRYL TMEL: 59,-Kč / bm + 5% režie a 15% DPH

(spáry do šíře 5mm a hl 5mm – dilatační poměr) Vysoce kvalitní akrylátové tmel určené pro profesionální použití, barevně stálý, po vytvrzení vodě odolný. Spáry mezi převážně savými materiály, rámy oken, zárubněmi dveří a zdívkami, tmelení spojů a prasklin v sádrokartonech, spáry a praskliny vnitřních i venkovních omítek. Uvedené spoje až do dilatací 15%. Po 60-ti minutách od aplikace odolává dešti.

CENA VČ. DODÁVKY A MOTÁŽE NA PUR PĚNY: 195,-Kč / bm + 5% režie a 15% DPH

(spáry od šíře 3mm)

[Pokračování na další stránce](#)

Cenová nabídka - OCHRANA PROTI SPREJERUM



Problémem většiny domů jsou časté útoky sprejeru a lze jim velice těžko odolávat.

Naše firma BALKAP, s.r.o. se touto problematikou ochranou fasád, před vandalismem, již dlouhodobě zabývá.

S námi lze TENTO ZÁVAŽNÝ PROBLÉM řešit, a to až po nájedzu sprejerů před námi provedenou ochranou ploch fasády, tak i následně po již námi provedeném ochranném nátěru.

ANTIGRAFITY – OCHRANA PROTI SPREJERŮM - lze přibjedenat

BARBAKAN

Kategorie: PRO OCHRANU PŘED SPREJERY

CHARAKTERISTIKA



R.2011 - Aplikováno na fasádě BD

BRAMBOŘÍKOVA 2 - 229m²

SLOŽENÍ

Vodná gelová disperze speciálního polymeru bez aromatických uhlovodíků i halogenových rozpouštědel. Neobsahuje látky poškozující ozonovou vrstvu země.

TECHNICKÉ PARAMETRY

Propustnost pro vodní páry: < 0,6m (ČSN EN ISO 7783-2)

Difusní ekvivalent tloušťky vzduchové vrstvy nátěru: Sd = 0,02m

CENA DODÁVKY - OCHRANNÝ NÁTĚR: 130,-Kč /m² + 5% režie a 15% DPH

CENA DODÁVKY - PŘENÁTĚR SPREJŮ + OCHRANNÝM NÁTĚR: 290,-Kč /m² + 5% režie a 15% DPH

Přípravek na bázi vodné gelové disperze určený k preventivní ochraně porézních povrchů stavebních materiálů před trvalým znečištěním postřiků graffiti.

POUŽITÍ

Barbakan slouží k zajištění ochrany nových, stávajících i památkově chráněných objektů před trvalými účinky graffiti. Po jeho aplikaci lze velice jednoduchým a nenáročným způsobem odstranit případné znečištění od sprejerů bez poškození podkladu pomocí řady přípravků **Graffitistop**.



ČISTIČ SPREJŮ - lze přibjedenat

GRAFFITY STOP

Kategorie: PRO OCHRANU PŘED SPREJERY

CHARAKTERISTIKA

Přípravek je určen na odstranění graffiti z různých druhů povrchů. Jedná se o kapalnou formu přípravku Graffitistop 3 (gel), který je rovněž určen pro malospotřebitele. Je agresivní vůči plastickým hmotám typu: PVC, plexiskla, polystyrenu, polyamidu (Silon, Nylon) a polykarbonátu (Makrolon, Makrolux)

POUŽITÍ

Přípravek odstraňuje znečištění od graffiti a fixů z různých povrchů stavebních materiálů a z povrchů ošetřených preventivním přípravkem Barbakan, příp. Barbakan liquid.

SLOŽENÍ

Přípravek obsahuje odbouratelné organické látky. Neobsahuje aromatické uhlovodíky, chlorované uhlovodíky ani látky porušující ozonovou vrstvu země.

CENA DODÁVKY - SMYTÍ SPREJŮ S APLIKACÍ NOVÉHO OCHRANÉHO NÁTĚRU: 195,-Kč /m² + 5% režie a 15% DPH



[Pokrčování na další stránce](#)

BALKAP, s.r.o., Jílovská 426/27, Zapsáno u Městského soudu v Praze oddíl C, vložka 149116

IČO: 285 42 592, DIČ: CZ 285 42 592, bankovní spojení Česká spořitelna: číslo účtu: 21 18 01 63 49 / 0800

OSTATNÍ UJEDNÁNÍ

✓ **Doba realizace**

- Doba realizace lze určit, až po pevně daném typu technologie
Předběžně 5 pracovních dnů

(je nutné dát cca 2 pracovní dny rezervu na případné nepředvídatelné vady kompaktnosti zdiva)

✓ **Záruky**

- Záruku na provedené práce poskytujeme na dobu 24měsíců ode dne převzetí

✓ **Pojištění**

- Naše firma je pojištěna pro případné škody způsobené prováděním prací

✓ **Platební podmínky**

- K realizaci výše uvedených prací **nevyžadujeme zálohu**
- **Celková platba bude uhrazena** po dokončení výše uvedených prací a to: **nejpozději do 9 dnů** ode dne předání fakturace

✓ **Objednavatel zajistí**

- jedenkrát místnost jako šatnu (minimálně 3x3) osvětlenou a vytápěnou a samostatně uzamykatelnou
- jedenkrát skladovou místnost (minimálně 2x2) osvětlenou a vytápěnou a samostatně uzamykatelnou
- přístup k 220V a k vodě a bezúplatnou možnost jejich odběru po celou dobu provádění prací
- Sociální zařízení s přístupem po celou dobu provádění prací

Pro případné dotazy volejte na telefon 777 708 035. Pokud jste připojeni na internetu, pak neváhejte využít na tomto telefonním čísle volání a sms zdarma přes aplikaci Viber nebo můžete využít Skype: balkap2, a to: v pracovní době od 8h do 16h

přejeme příjemný zbytek dne a těšíme se na další spolupráci.

S pozdravem Josef Jelínek, tel. 777 708 035, 241 493 617
e-mail: jelinek.balkap@email.cz